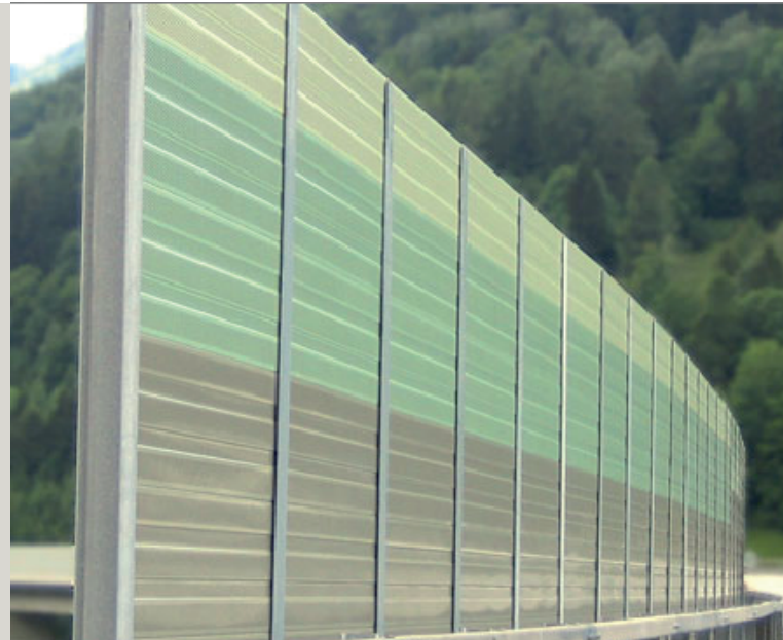


ALU 90P/12

Caratteristiche

Tipo	Monoassorbente
Materiale	Lega di alluminio
Classifica fonoassorbimento	A4 13 dB
Classifica fonoisolamento	B2 22 dB - Rw 27db
Peso	Circa 12,50 kg/mq

0407



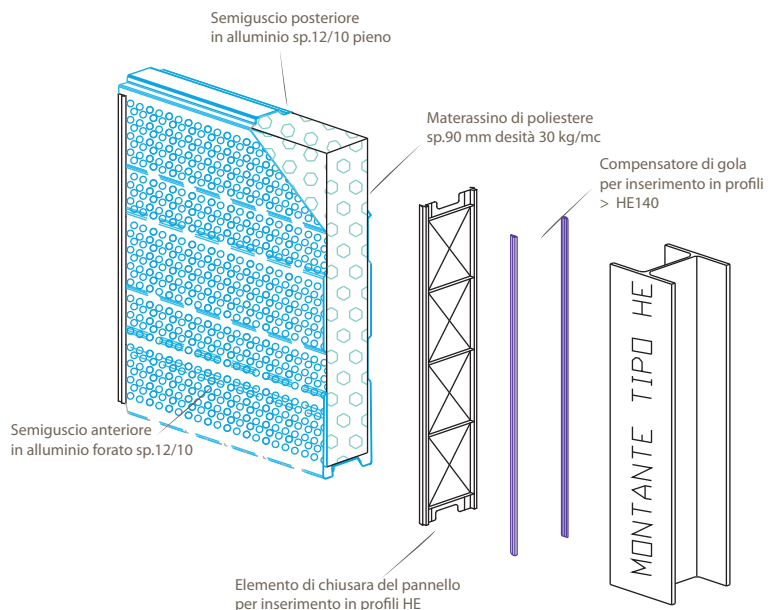
DESCRIZIONE:

Pannello monoassorbente per uso stradale, autostradale, ferroviario, realizzato nel rispetto ed in conformità delle normative UNI EN 1793, UNI EN 1794

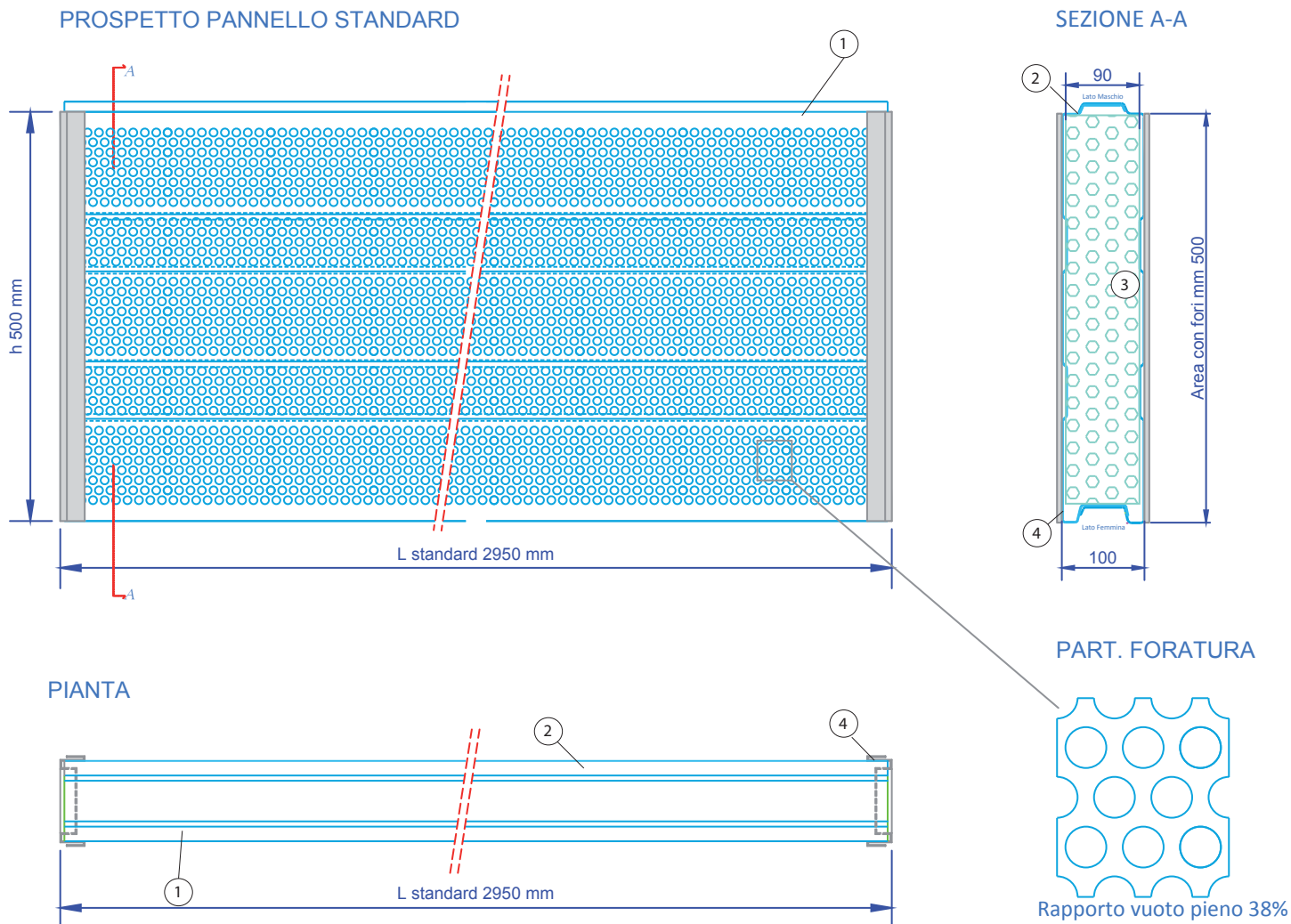
I pannelli sono realizzati mediante l'assemblaggio dei seguenti elementi:

- Semiguscio rivolto alla sorgente del rumore in alluminio spessore 12/10. La superficie è sagomata e presenta fori di diametro 10 mm. Il rapporto vuoto/pieno è pari al 38% dell'area esposta.
- Materassino interno in fibre di poliestere riciclate, spessore 90 mm e densità non inferiore a 30 kg/mc.
- Semiguscio rivolto al ricettore in alluminio spessore 12/10, sagomato non forato.
- Chiusure laterali costituite da due testate in materiale plastico, munite di alette morbide per garantire l'efficacia acustica del sistema. Per profili ad HE superiori a 140, sono previsti appositi compensatori di gola.
- La struttura di contenimento presenta sui bordi lunghi del pannello, degli incastri maschio/femmina per l'assemblaggio dei moduli e per la loro sovrapposizione.

- Il trattamento superficiale esterno è costituito da una verniciatura a polveri, con successivo fissaggio in forno ad alta temperatura. Lo spessore minimo del film è di 60 µm. Colori disponibili: tutta la gamma RAL.



ALU 90P/12



DESCRIZIONE:

1 - Semiguscio anteriore forato L 2950mm in lega di alluminio spessore 12/10, rapporto vuoto pieno 38%

2 - Semiguscio posteriore non forato L 2950mm in lega di alluminio spessore 12/10

3 - Fibra di poliestere riciclata termofissata spessore 90 mm densità non inferiore a 30 kg/mc

4 - Chiusura pannello fonoassorbente per profili HE

Con riserva di eventuali modifiche.